



Site FR7210078 (ZPS) *Champ de tir du Poteau* - Site FR7200723 (ZSC) *Champ de tir de Captieux*

Fiche de recommandation n° 2 **Objet** **Localisation d'une zone de ponte de l'Azuré des mouillères**

Localisation : la station se trouve immédiatement à l'ouest des bassins situés au sud de la C20 (voir carte).



Figure 2 : aspect de la station

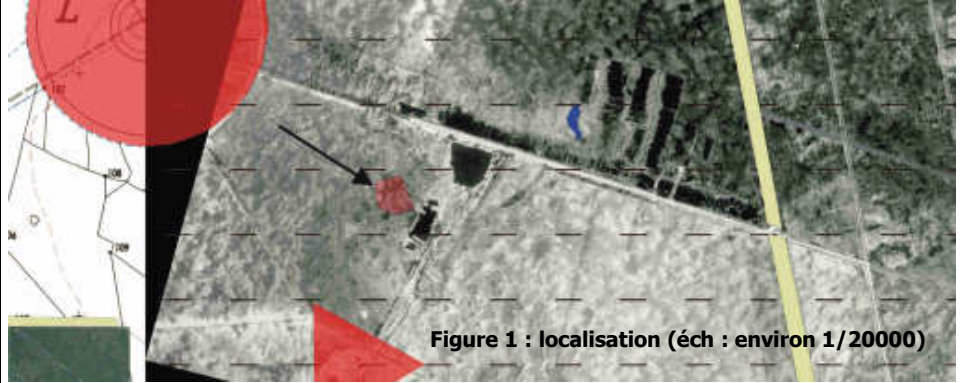


Figure 1 : localisation (éch : environ 1/20000)

Présentation – L'Azuré des mouillères (*Phengaris alcon*) est un papillon des zones humides, en voie de disparition. Il vole vers juillet/août, et les femelles pondent leur œufs sur la Gentiane pneumonanthe, où les larves pourront se développer, avant d'achever leur cycle dans des fourmilières (fourmis de l'espèce *Myrmica scabrinodis*) vers la fin de l'été.

Il est donc important pour le papillon, et pour l'espèce, que la végétation soit rase, et qu'il y ait présence de fourmis et de Gentianes.

Tout travail du sol ou incendie pendant la période estivale en particulier risque de contribuer à la destruction de l'espèce.

La station de ponte trouvée sur le CTPEC est actuellement (août 2011) la seule connue dans les Landes, elle se trouve sur la commune de Callen.



Figure 3 : pontes sur la fleur de Gentiane



Figure 4 : pontes sur fleur non éclos

Recommandations :

NE PAS FAIRE :

- Pendant la période d'émergence et larvaire (été), exclure tout travail du sol, circulation de véhicule, ou brûlage dirigé dans la zone indiquée.

FAIRE :

- prendre en compte la zone mentionnée, pour l'exclure systématiquement de tout projet de brûlage.
- de même, en cas d'incendie accidentel, ne pas démarrer les contre-feux dans la zone indiquée sur la carte.
- signaler les secteurs où la Gentiane semble abondante.

Le CREN Aquitaine réalise une étude sur les papillons des zones humides, et sera susceptible de vous donner plus d'informations sur la protection de ce papillon menacé. Contact : Mathieu Leclère 05 40 07 45 94.

Contact ONF : Gilles Granereau, chargé de mission Natura 2000 05 58 98 21 23 ; 06 13 81 60 36 gilles.granereau@onf.fr
 Christophe Fréchaud, suivi local : 06 13 81 60 33



août2011