



Office National des Forêts

Réunion des comités de pilotage locaux

Jeudi 31 janvier 2019

Champ de tir de Captieux (CTC)

Site FR7210078 (ZPS) *Champ de tir du Poteau* (12692 ha)

Site FR7200723 (ZSC) *Champ de tir de Captieux* (9176 ha)





Office National des Forêts

Le dernier comité de pilotage s'est tenu le 23 mai 2017.

Il avait permis de dresser une synthèse de l'activité pour 2012 -2016

(on peut le télécharger ici : <http://camppoteau-aquitaine.n2000.fr/sites-natura-2000-du-camp-du-poteau/com-reunions-bilans>)

Nous présenterons :

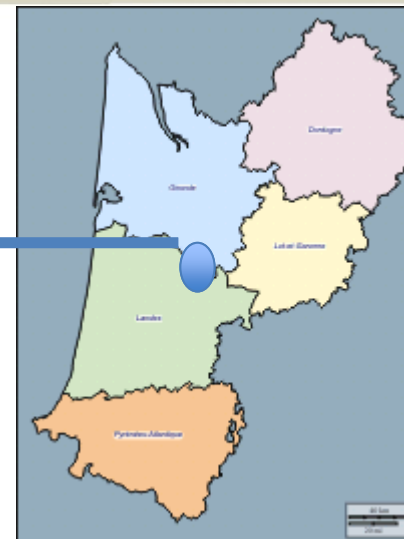
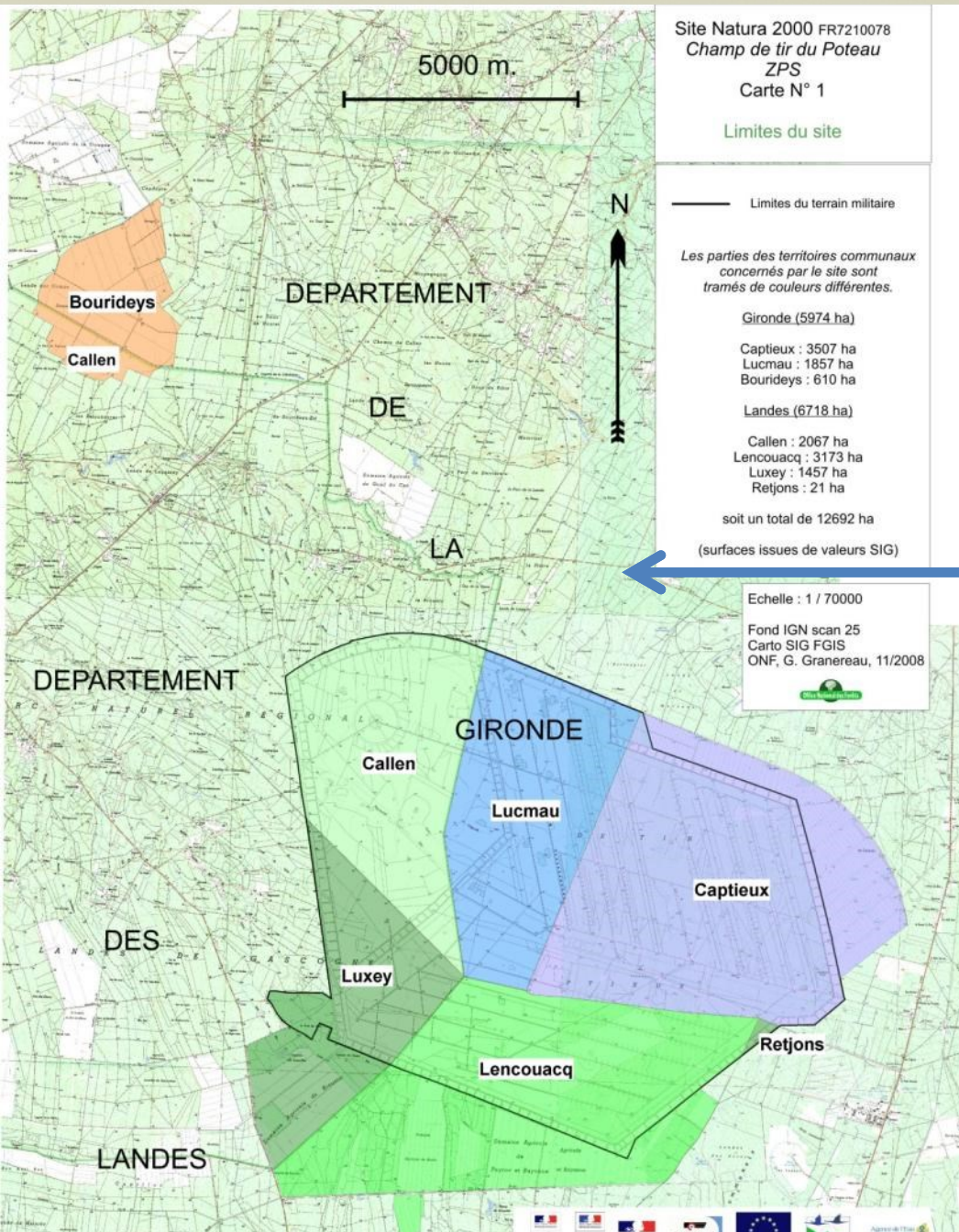
*Le bilan d'activité 2018,
Les perspectives pour 2019*

Nous serons à l'écoute :

*De vos suggestions,
De vos questions*



LES SITES DU CAMP DU POTEAU



Le site FR7210078 (ZPS)
Champ de tir du Poteau
apparaît en couleurs (12692 ha)

Le site FR7200723 (ZSC)
Champ de tir de Captieux
à son périmètre tracé en noir (9176 ha).

Le CTC (champ de tir de Captieux –
dénomination du polygone-) est à la fois
en ZPS et en ZSC.



Les documents d'objectifs ont été validés en copil le 11 décembre 2008

Site Natura 2000 FR 7200723

“Champ de tir de Captieux“

Zone Spéciale de Conservation (ZSC)

Objectifs de développement durable :

- A) Assurer la conservation des milieux ouverts
- B) Assurer la conservation des systèmes hygrophiles
- C) Favoriser la mosaïque de faciès
- D) Agir sur les espèces invasives
- E) Améliorer les connaissances
- F) Mettre en place une logique de communication
- G) Proposer une organisation pour la gestion
- H) Assurer les expertises et suivis écologiques

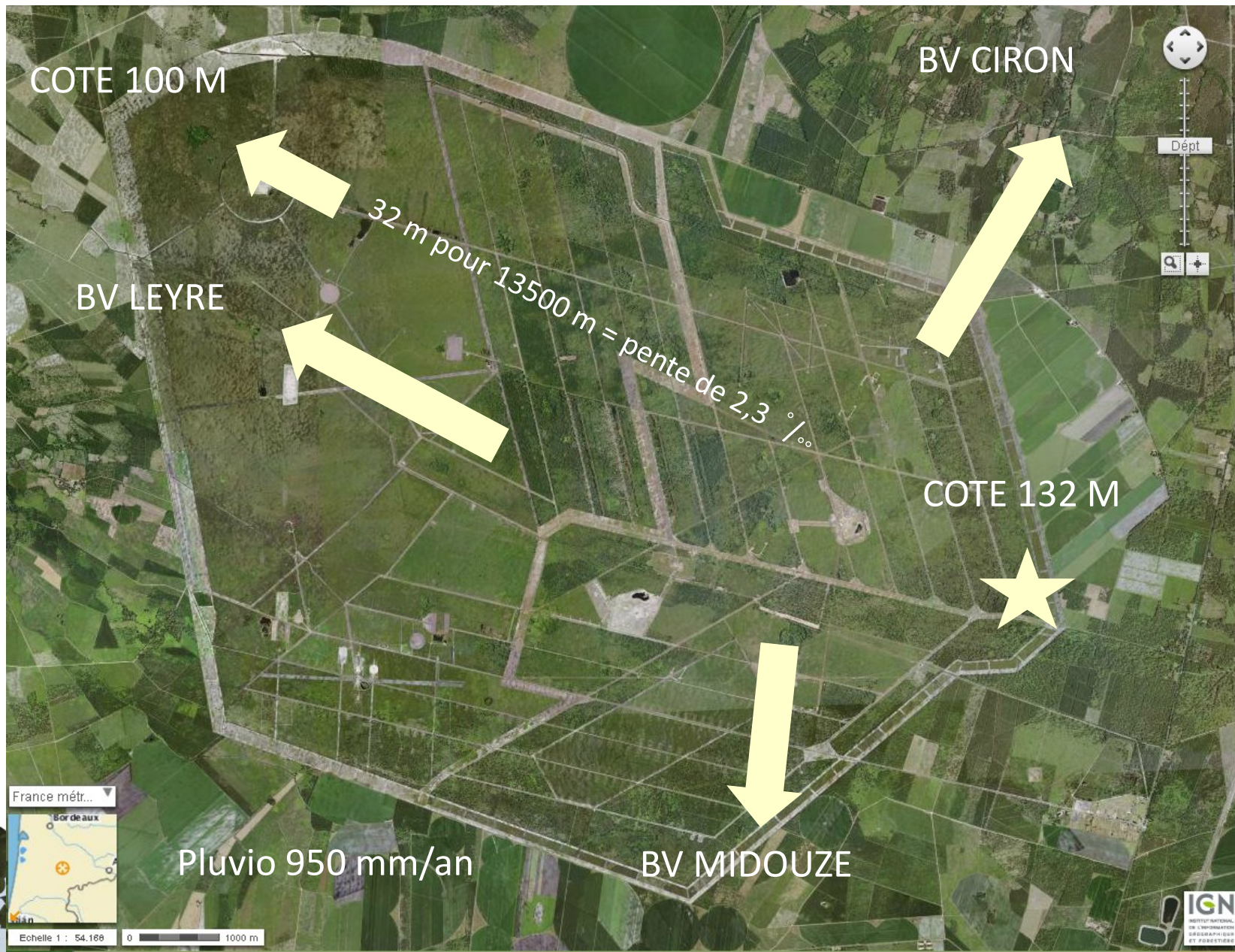
Site Natura 2000 FR 7210078

“Champ de tir du Poteau“

Zone de protection spéciale (ZPS)

Objectifs de développement durable :

- A) Maintenir ou améliorer la capacité d'accueil du site pour les oiseaux
- B) Veiller à la prise en compte des mesures de gestion du site dans le contexte socio économique
- C) Améliorer les connaissances
- F) Mettre en place une logique de communication
- G) Proposer une organisation pour la gestion future
- H) Assurer les expertises et suivis écologiques



PRÉSENTATION DU CONTEXTE

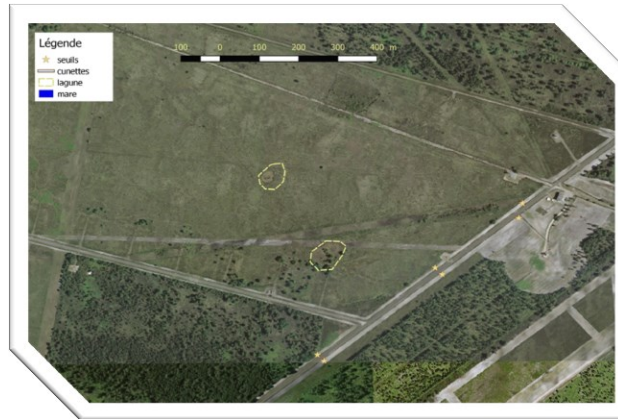
La diversité importante de ce terrain militaire est en grande partie liée aux surfaces concernées par ce statut, qui limite les modifications de nature du sol.



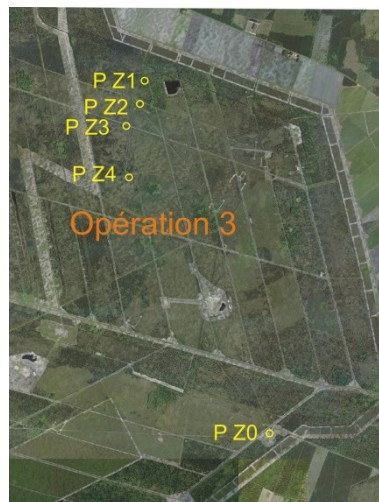
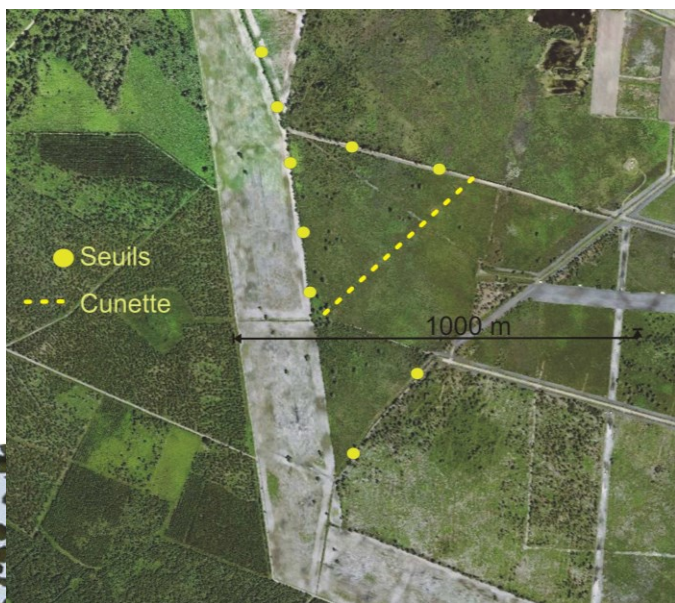
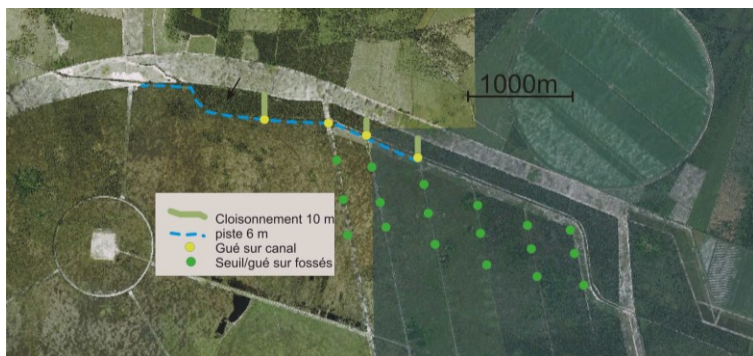
- Préparation d'un contrat qui sera engagé en 2019 (restauration de lagunes, de landes, création de cunettes, mise en place de seuils)
- étude d'un projet de contrat pâturage à présenter pour 2019 (signature de charte)



Nature de travaux	Unité	Quantité
Réalisation de seuils	h	49
Création de cunettes	h	12
Création de mares	h	32
Création de zones-refuges, étrépages	h	40
Broyage mécanique gyro	ha	23
Mise en place d' exclos en ursus	m	310
Bucheronnage (lagune et zone sud)	h	56
Travail mécanique (lagune et zone sud)	h	16



- Finalisation d'un dossier FIE relatif à l'hydraulique
- Gestion courante et communication technique sur le site
- Gestion station météo et caméras (2).
- Station météo : commande d'un système GPRS



Projet de champ de tir MC21 → alerte sur les travaux envisagés/réalisés

Dans l'EI (2017)

- pas de travail du sol
- ne pas ouvrir les fossés, seuils à placer

Réalisation (2018)

- sol non travaillé en profondeur, mais superficiellement (moindre mal ?)
- fossés récurés



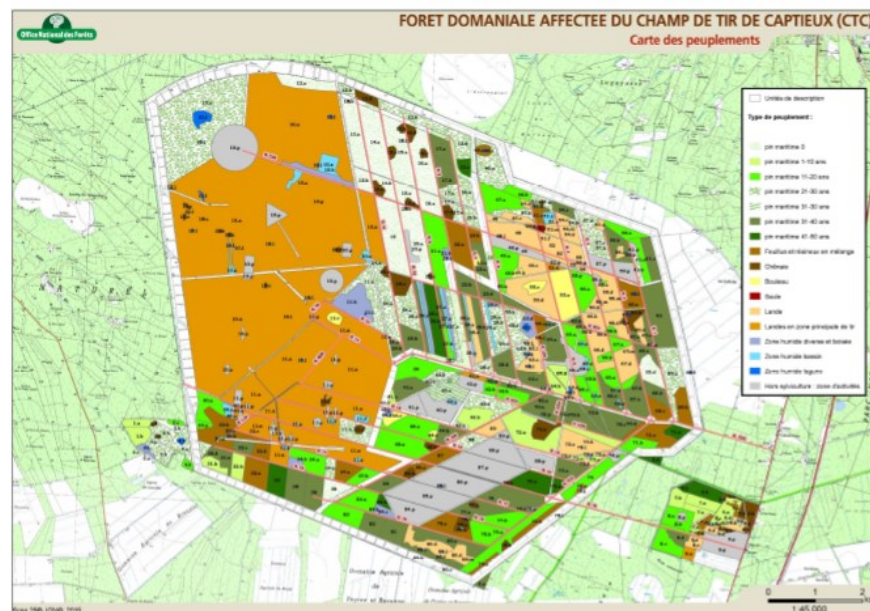
- **Réalisation du document de prescription** → contrôle de l'adéquation avec le docob (diapos suivantes pour présenter). NB : temps passé (30 j) pris en charge par l'ONF
- **Contacts réguliers** sur site, afin de répondre aux préoccupations locales (par ex : cunettes à la cible 2000)

- Cadre réglementaire**
- ✓ Forêt domaniale affectée
 - ✓ Conformément au code forestier, gestion encadrée par un règlement-type de gestion (RTG) et par un document de prescriptions propre à la forêt.



**DOCUMENT DE PRESCRIPTION
DE LA FORÊT DOMANIALE AFFECTÉE DU
CHAMP DE TIR DE CAPTIEUX (CTC)
2018 - 2032**

Département(s) : 40 (Landes), 33 (Gironde)
 Surface retenue pour la gestion : 9456,63 hectares
 Altitudes extrêmes : 100 m - 132 m
 Document de prescription
 Règlement-type de gestion (RTG) des : Plateau landais
 forêts domaniales







Pour la partie « en sylviculture »

- 1) **Poursuivre la « mise à niveau »** des peuplements, en les laissant vieillir et en cherchant à les régulariser au mieux, lors des éclaircies,
- 2) **Poursuivre les actions sur les infrastructures**, en lien avec les militaires : accès aux parcelles, pistes d'exploitation et de sécurité en terrain naturel, cloisonnements et pare-feu intra-forestiers, gestion de l'hydraulique,
- 3) **Engager des opérations « expérimentales » sur la régénération naturelle** en contexte de lande méso-hygrophile, afin d'obtenir des régénérations plus complètes et plus homogènes,
- 4) **Respecter** de façon stricte **les dynamiques naturelles** : régénération, absence de travail du sol, recherche d'écoulement des eaux se rapprochant du ruissellement naturel,
- 5) **Evaluer** du point de vue génétique, **l'intérêt des peuplements en termes de biodiversité** (résineux, feuillus).

Le programme d'actions est bâti autour de ces objectifs.

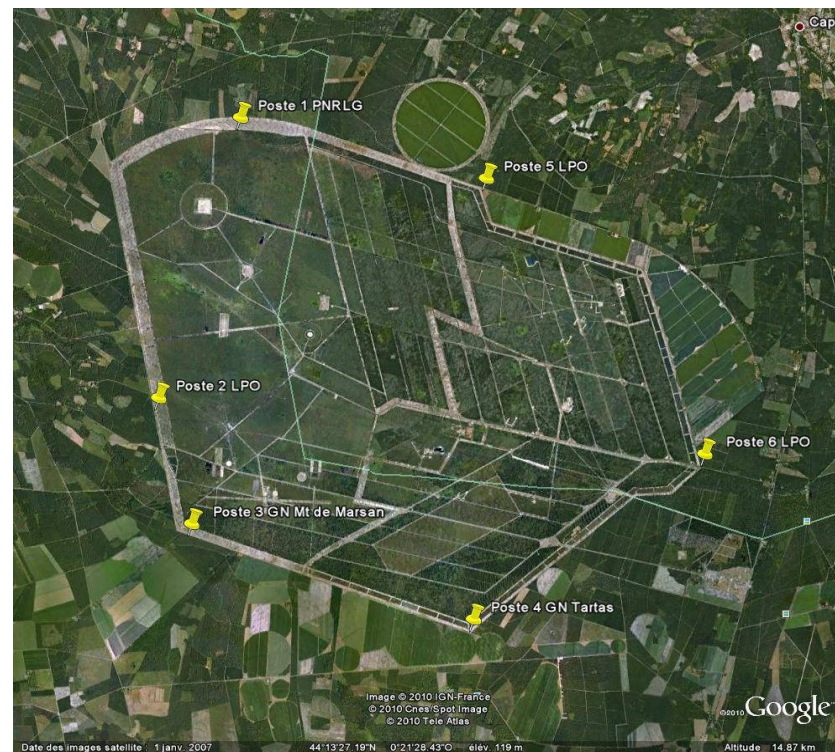


Grues cendrées : protocole de comptage organisé par les GN du CD40 (avec PNRLG, LPO) → autorisation d'installer les postes de comptage sur périphérique

Questionnement des militaires sur la gêne occasionnée → pas d'impact

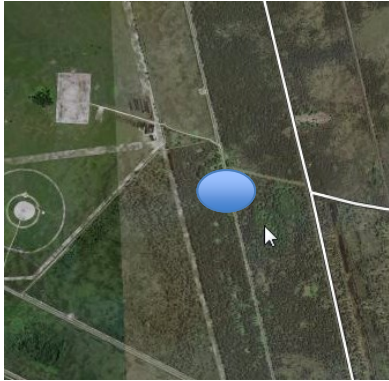
le 12 novembre 2018,
le 17 décembre 2018,
le 14 janvier 2019,
le 21 janvier 2019,
le 11 février 2019.

Date	Nombre
14/01/2019	11 454
17/12/2018	4 842
12/11/2018	2 412



<https://champagne-ardenne.lpo.fr/grue-cendree/grus/captieux>

Ophioglosses : quatre nouvelles localisations,
deux rue 11



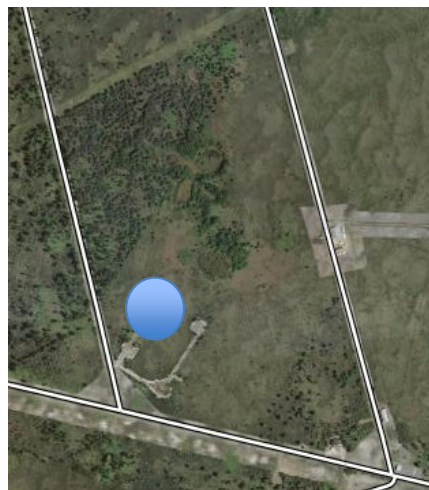
et 2 à la Base-Vie



Azuré des mouillères, et sa plante-hôte la Gentiane des marais :
nouvelles localisations vers la cible 12



Travaux de débroussaillage
(seule zone en sol/sol, où des
pontes + papillon ont été
observés)



Azuré des mouillères



Participation au programme de suivi des Azurés, (Cistude Nature)

Nombre de sorties : 4 demi-journées

Période : 18 Juillet- fin Août

Fréquence : tous les 15 jours

Dispositif : inventaire sur placette carrée de 10 m de côté

Observation de nombreux papillons, et de pontes abondantes.

Résultats à venir

Flûteau nageant *Luronium natans* (protégée, annexe II, PNA ...)

Quatre localisations, pas de nouvelle obs en 2018



Dectique des Brandes (*Gampsocleis glabra*).



Dectique des brandes : CRES scientifique d'août → Philippe Legay (Cistude nature), signale population abondante sur le camp et **unique secteur de présence de l'espèce pour toute l'Aquitaine**



Comme chaque année, établissement du rapport d'activité accompagné d'un prévisionnel pour l'année suivante



Site FR7230079 (CZPS)
Champ de tir de Pénac
Site FR7200723 (ZSIC)
Champ de tir de Captieux



Rapport d'activité 2017

Perspectives pour 2018

Le présent rapport, établi en début de chaque année, donne une synthèse des actions menées au titre de l'animation du site, et propose des pistes pour les actions à mener en 2018. Nous rappelons ici que la terminologie actuelle pour désigner le champ de tir est CTC (champ de tir est Captieux).

Communication, réunions

Ce volet comprend la préparation des réunions, ainsi que leur tenue. Dans la partie préparation, il est nécessaire, outre la préparation de l'ordre du jour, celle du diaporama le cas échéant, et les repérages sur le terrain, de dresser une liste des participants avec leurs coordonnées, afin d'établir un préavis auprès de l'armée. En effet, les militaires doivent délivrer une autorisation d'accès individuelle, ainsi que pour les véhicules. Dans le cadre de l'animation Natura 2000, il a été convenu avec l'armée que le chargé de mission coordonnera cette action.

Le comité de pilotage s'est tenu le **23 mai**, à ce jour aucun compte-rendu n'a été établi par la DDTM.

Un comité restreint de suivi technique a eu lieu le **26 juillet**. Ont été vus les travaux de rectification du profil des fossés menés avec le Génie, et une lagune a été visitée dans la partie ouest du site. Nous avons également montré une découverte récente, celle de *Larix natus* à la lagune du Grand Prat. Enfin, ont été présentés les fossés « canettes » qui sont expérimentés sur le camp depuis plusieurs années et réalisés dans le cadre d'un contrat Natura 2000.

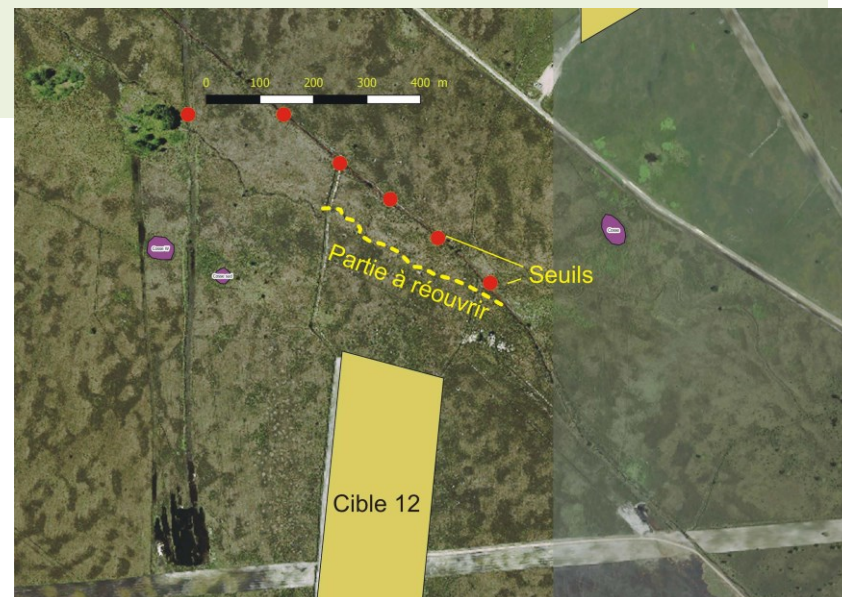
Un comité restreint de suivi scientifique a eu lieu le **9 août**. A cette occasion nous avons pu accéder à des lagunes situées dans la zone pyrotechnique, encore en eau malgré la sécheresse. De nombreuses observations d'espèces patrimoniales ont été faites (voir le CR), et l'on notera celles de pontes d'Azuré des mouillères, mais aussi de Cicendie, de Pilulaire... et d'un Elanion blanc que l'on a observé à plusieurs reprises durant l'été.

Action	Jours réalisés
Préparation, organisation des réunions	4
Tenue des animations in situ du Copil et de deux CRES	3
TOTAL	7

Le site Internet est autant que faire se peut mis à jour, nous cherchons à apporter un maximum d'informations utiles à la connaissance de l'activité naturaliste et technique, et d'en faire ainsi une bonne référence du déroulement de l'animation Natura 2000. On se trouve parfois confrontés à des problèmes informatiques (inhérents ou non au logiciel) qui demandent un peu de temps pour être résolus. Le site est accessible à cette adresse : <http://camppesteau-aquaine.n2000.fr/>

Date	Km effectués	Motif (si autre ou complémentaire de gestion courante et suivis : mention GCS)
16/1/18	167	GCS
30/1/18	294	Réunion travaux, puis GCS
8/3/18	268	GCS
9/4/18	187	GCS
10/4/18	181	Prospections Ophioglosses
16/4/18	224	Tournée EMZD Bordeaux, prospections Ophioglosses
17/4/18	147	Prospections Ophioglosses
23/5/18	168	GCS
24/5/18	155	Prospections Ophioglosses
14/6/18	278	GCS
1/8/18	231	Tournée avec berger, GCS
2/8/18	188	CRES technique
8/8/18	291	CRES scientifique
21/8/18	263	GCS
8/10/18	270	Réunion nouveau commandant, GCS
23/10/18	332	GCS
14/11/18	185	Réunion pâturage, GCS
19/12/18	271	Installation module GPRS (station météo), GCS
TOTAL	4100	

- ➔ envisager la transition (départ en retraite en 2019) : nécessité de formaliser une exigence de continuité auprès de l'ONF. Emilie Sautret dispose des compétences, mais n'est pas affectée sur ce remplacement à venir. Présentation,
 - ➔ contrat de restauration de landes et de lagunes à engager (plan de prévention, fabedepy ...). Achèvement en 2019.
 - ➔ programme sur l'hydraulique FIE, (MOA ESID) : à achever en 2019 (intégrer travaux MC21)
 - ➔ Préparation d'un contrat « pâturage » porté par l'ONF
 - ➔ Journées techniques et scientifiques été 2019
 - ➔ Souhait d'autre journée ? (élus, copil ...)
-
- ➔ Poursuite des suivis faune flore et habitats naturels
 - ➔ Autres activités courantes



Fiches de recommandations :

- Sur les Ophioglosses (respect des zones marquées)
- Sur l'Azuré des mouillères (repérage des zones de présence)
- Sur l'Ambroisie (fiche d'alerte suite à découverte d'une station)
- Sur le Sénéçon du Cap (fiche d'alerte suite au repérage de deux localisations)
- Sur l'Andropogon (fiche d'alerte, l'espèce ayant été découverte sur le camp, première donnée française)
- Sur les fossés (modes de gestion)





**MERCI DE
VOTRE
ATTENTION**