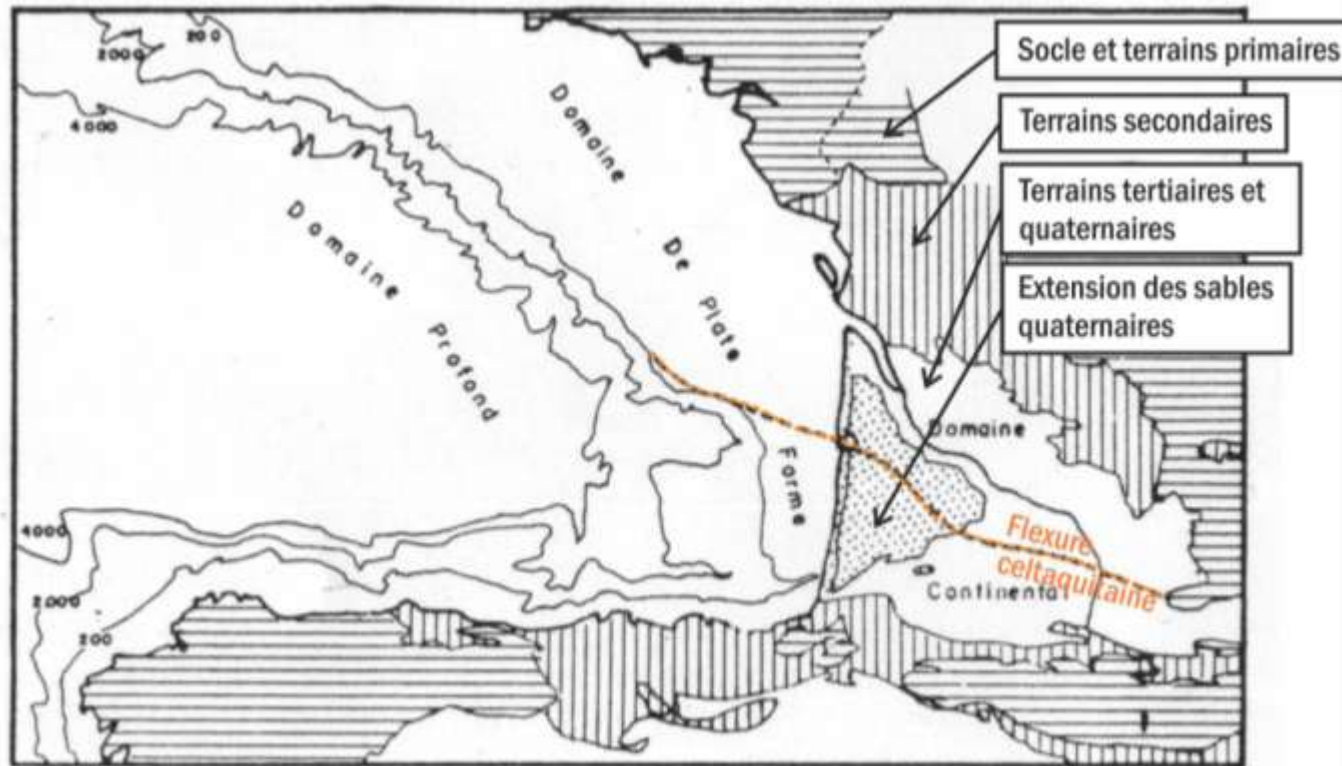


# CTPE DE CAPTIEUX

APPROCHE GÉOLOGIQUE,  
GÉOMORPHOLOGIQUE, HYDROGÉOLOGIQUE  
ET PÉDOLOGIQUE



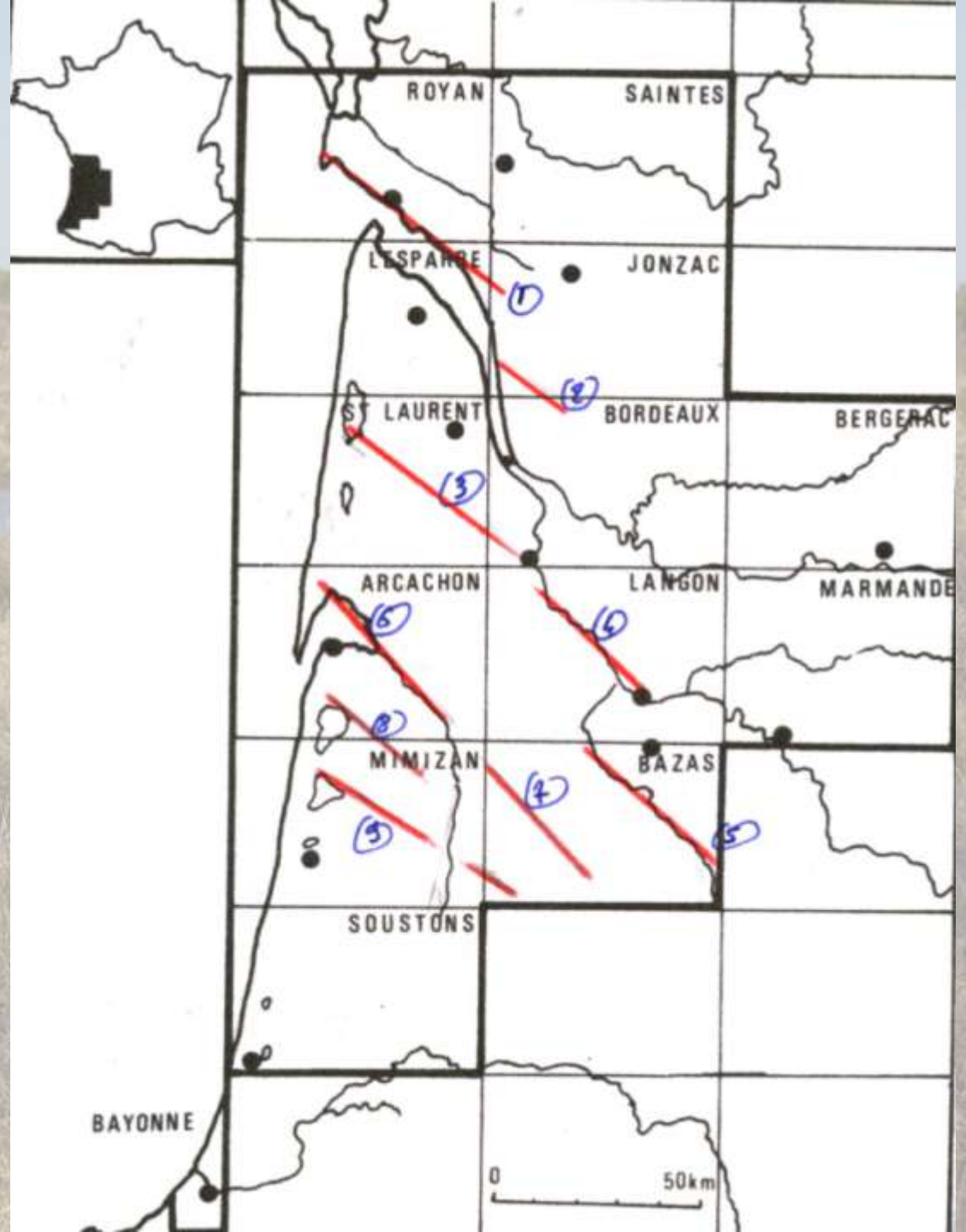
# Cadre tectonique général - 1



Bathymétrie d'après L. BERTHOIS et R. BRENOT (1962), modifié.



# Cadre tectonique général - 2

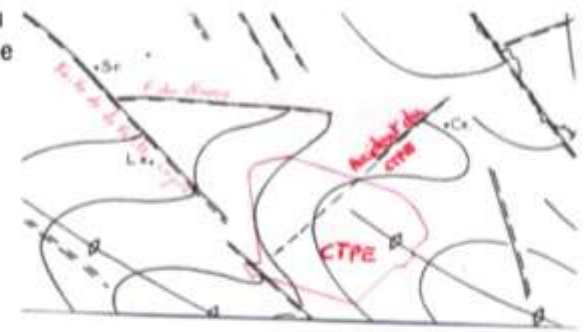


# L'Accident du Camp de Captieux :

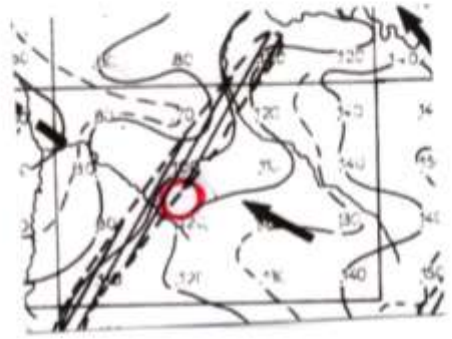
## Les signatures géomorphologiques



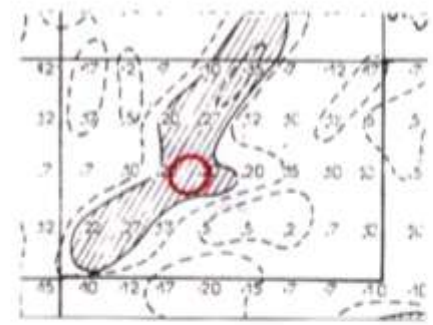
Analyse structurale du réseau hydrographique



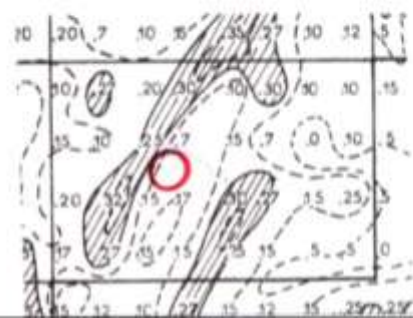
Rupture de pente dans la surface enveloppe des points hauts



Variation de la pente



Accélération de la pente

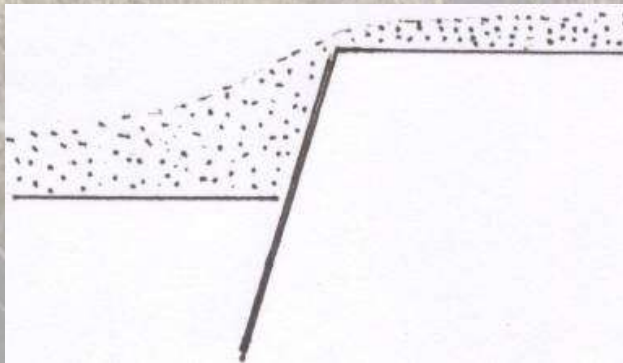
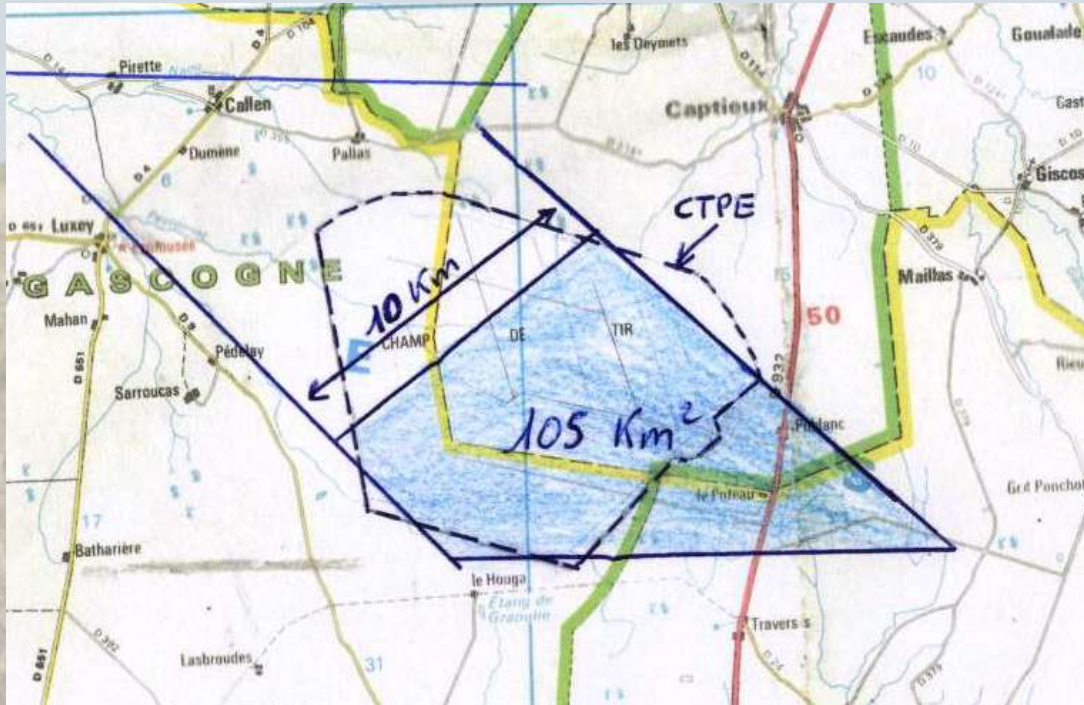






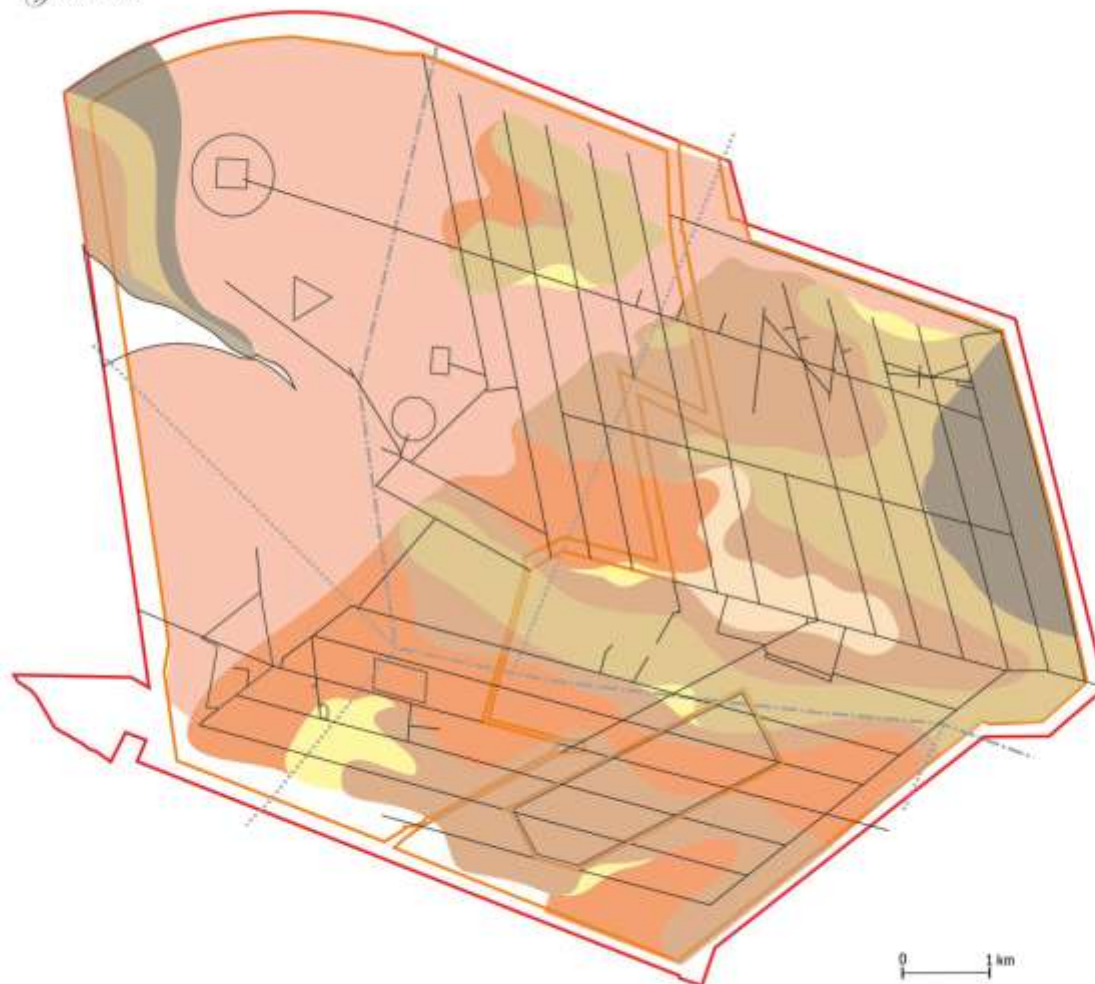


# Bassin effondré du CTPE



# Carte des sols

Juin 2012



## PODZOSOLS à BP indurés (Alios)

- PODZOSOLS humoduriques  
A/ BP d/ C
- PODZOSOLS duriques  
A/ Ct/ BPd/ C

## PODZOSOLS non indurés

- PODZOSOLS humiques et  
PODZOSOLS meubles  
A/ Ct/ BPt/ C
- PODZOSOLS éluviques  
A/ E/ C
- PODZOSOLS ocriques  
A/ BPt/ C

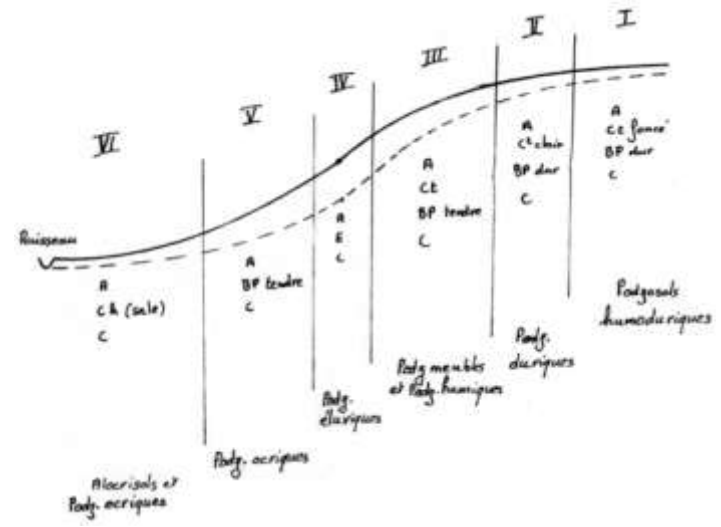
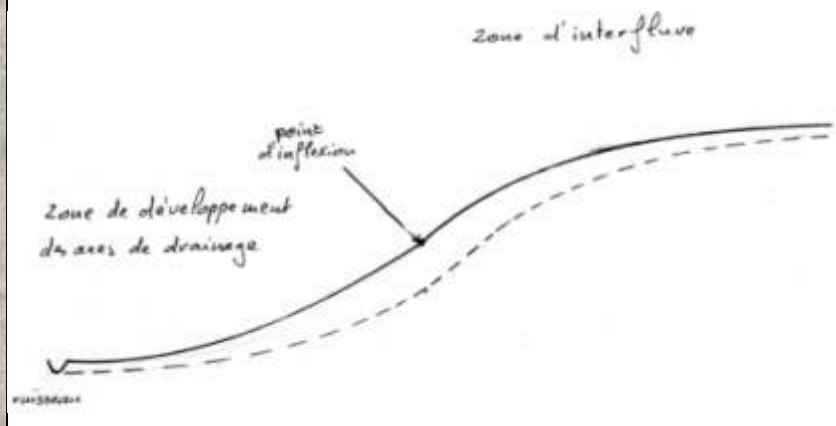
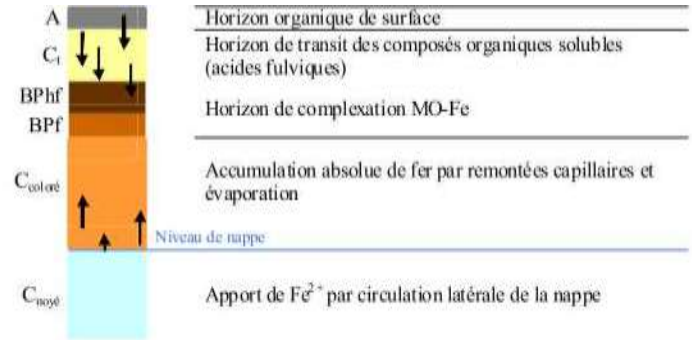
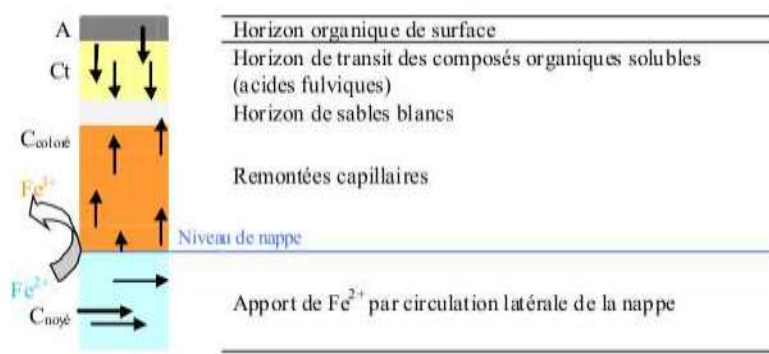
## Autres sols et association

- ALOCRISOLS (présumés)  
A/ Ch/ C
- Association de PODZOSOLS  
ocriques et d 'ALOCRISOLS
- HISTOSOLS



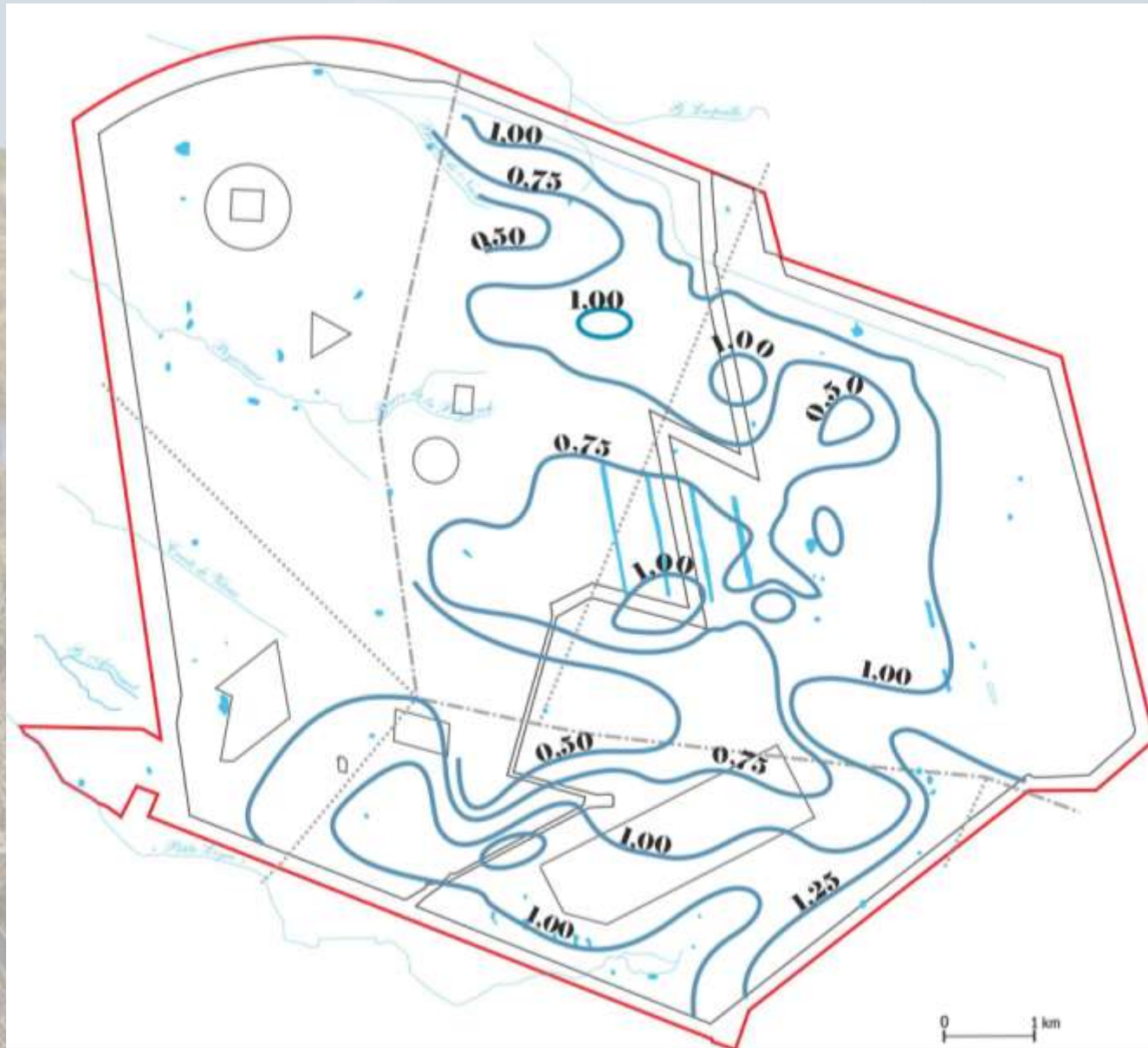


# La nappe phréatique et les PODZOSOLS landais

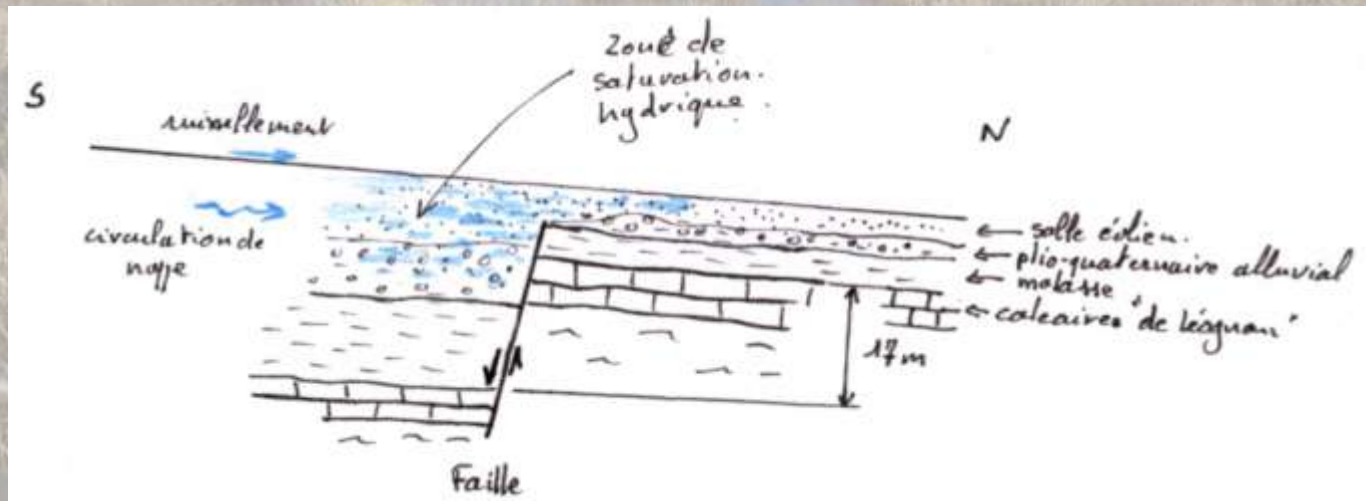
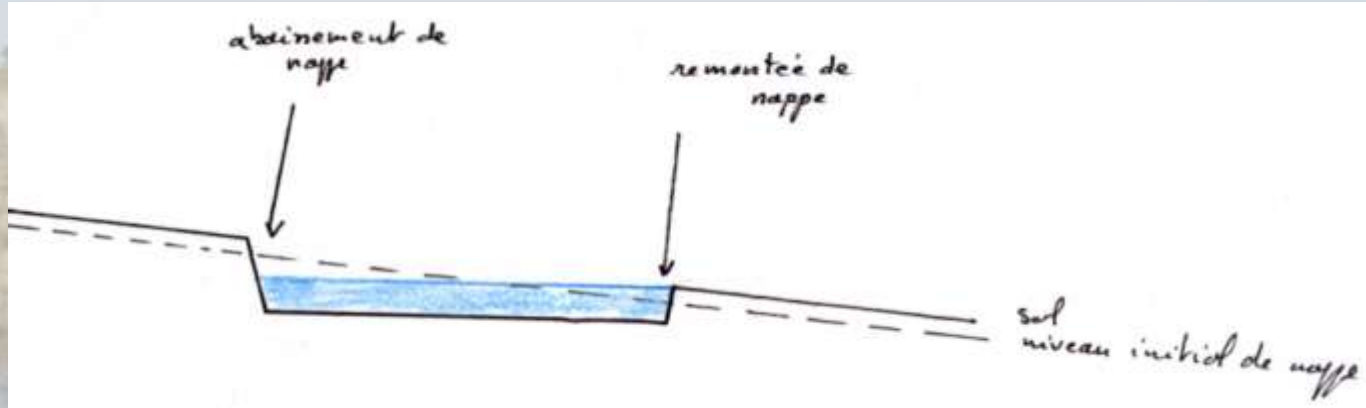




# Carte de la profondeur de la nappe sur le site



# Les principales anomalies hydrogéologiques



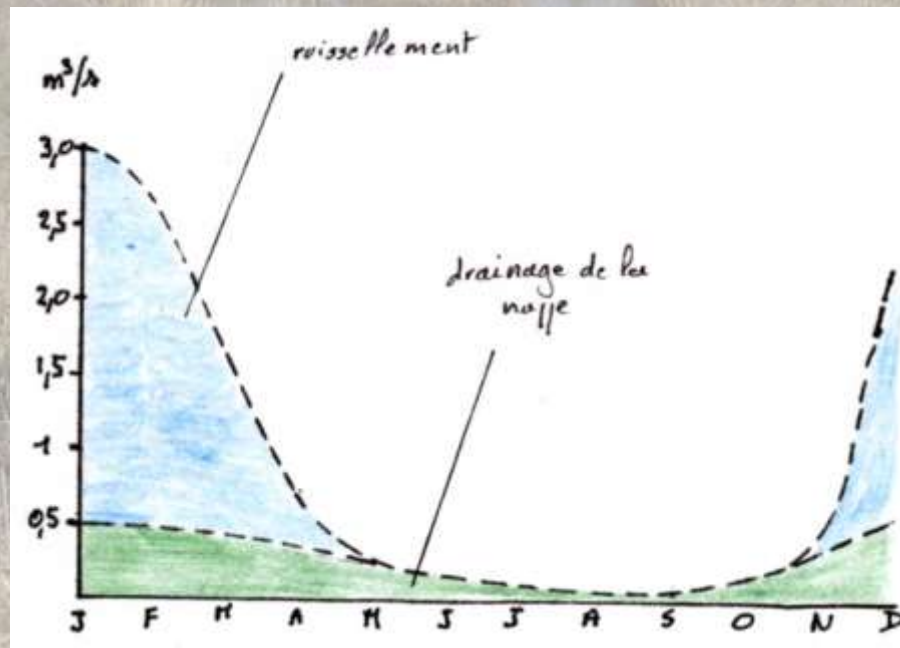


<b>Période</b>	<b>Lame d'eau éq. au bilan hydrique (P – ETP, mm)</b>	<b>Lame d'eau éq. à la vidange nappe (mm)</b>	<b>Cumul (mm)</b>	<b>Variation nappe (mm)</b>	<b>Niveau nappe/sol (mm)</b>	<b>Ruissellement par débordement (mm)</b>
Fin sept.	-	-	-	-	- 1 000	
Oct.	+ 25	- 3	+ 22	+ 110	- 890	
Nov.	+ 70	- 3	+ 67	+ 335	- 55	
Déc.	+ 100	- 3	+ 97	+ 485	- 70	
Jan.	+ 80	- 3	+ 77	+ 385	0	+ 66
Fév.	+ 70	- 3	+ 67	+ 335	0	+ 70
Mar.	+ 40	- 3	+ 37	+ 185	0	+ 40
Avr.	+ 15	- 3	+ 12	+ 60	0	+ 15
Mai	- 10	- 3	- 13	- 65	- 65	
Jun.	- 40	- 3	- 43	- 215	- 280	
Juil.	- 60	- 3	- 63	- 315	- 595	
Août	- 70	- 3	- 73	- 365	- 960	
Sept.	- 20	- 3	- 23	- 115	- 1 075	

<b>Période</b>	<b>Lame d'eau éq. au bilan hydrique (P – ETP, mm)</b>	<b>Lame d'eau éq. à la vidange nappe (mm)</b>	<b>Lame d'eau eq. ruisslmt BV amont (mm)</b>	<b>Cumul (mm)</b>	<b>Variation nappe (mm)</b>	<b>Niveau nappe/sol (mm) Hypt 75 %</b>	<b>Ruissellement par débordement (mm)</b>
Fin sept.	-	-	-			- 500	-
Oct.	+ 25	- 3	0	+ 22	+ 110,00	- 390	0
Nov.	+ 70	- 3	0	+ 67	+335,00	- 55	0
Déc.	+ 100	- 3	0	+ 97	+ 55,00	+ 21,5	64,5
Jan.	+ 80	- 3	76	+ 153	+ 38,25	+ 59,75	114,75
Fév.	+ 70	- 3	67	+ 134	+ 33,50	+ 93,25	100,5
Mar.	+ 40	- 3	38	+ 75	+ 18,75	+ 112	56,25
Avr.	+ 15	- 3	14	+ 26	+ 6,50	+ 118,5	19,5
Mai	- 10	- 3	0	- 13	- 13,00	+ 105,5	0
Jun.	- 40	- 3	0	- 43	- 43,00	+ 62,5	0
Juil.	- 60	- 3	0	- 63	- 63,00	- 2,5	0
Août	- 70	- 3	0	- 73	- 365,00	- 367,5	0
Sept.	- 20	- 3	0	- 23	- 115,00	- 482,5	0



# Le Peyronnet





*Nous vous remercions de  
votre attention*





